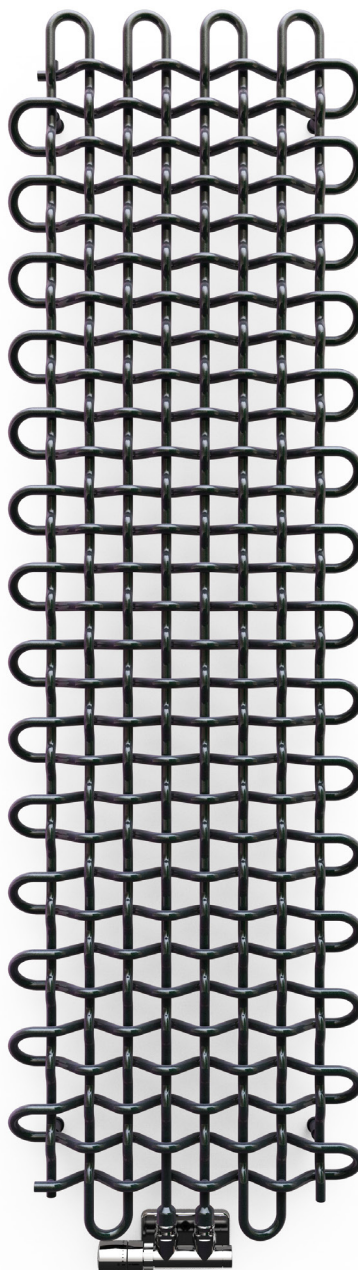


# PLC V

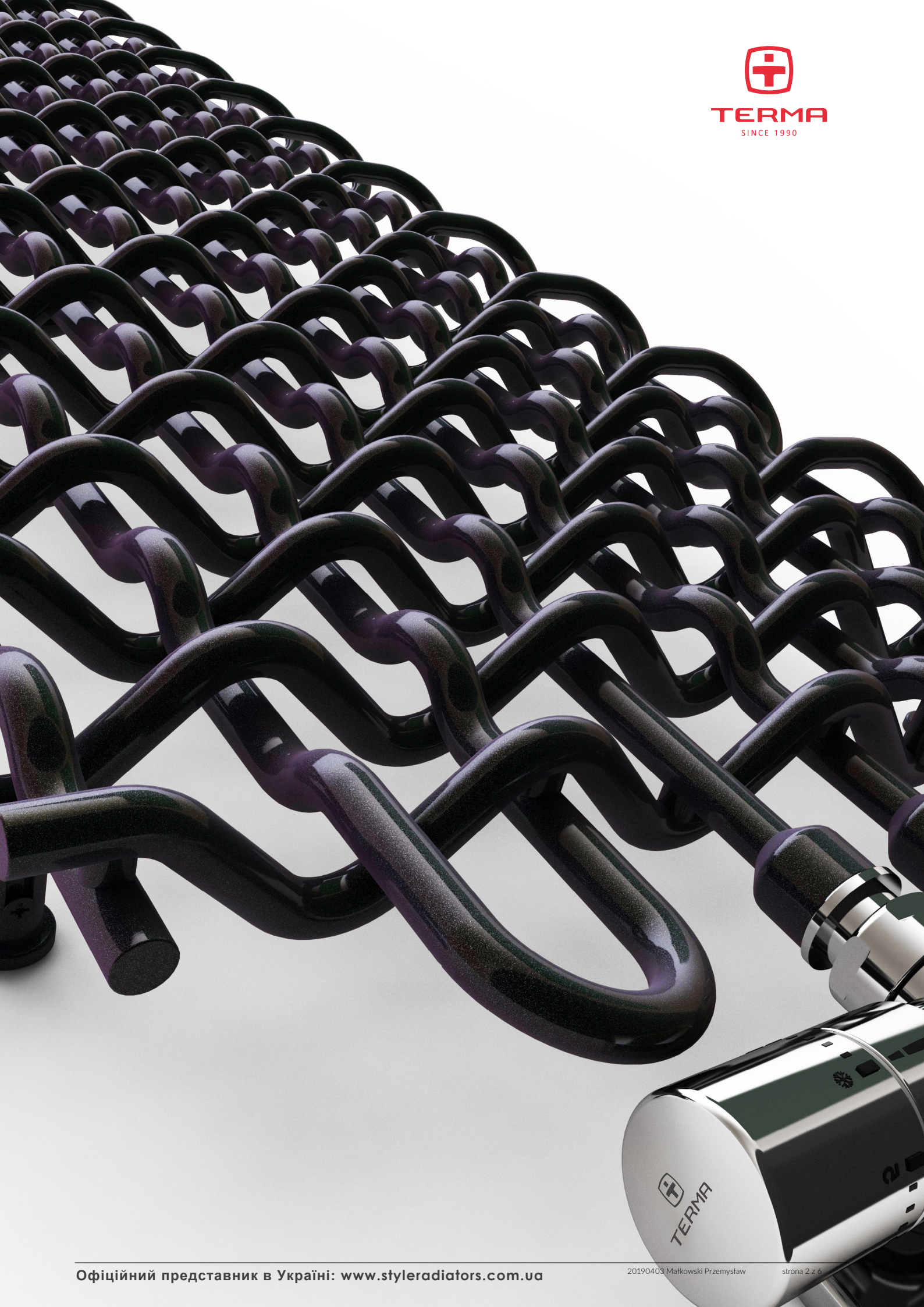


kolor  
w cenie



**PLC V** 1600↑ × 463↔ ZX  
kolor: Magic Pearl

Zestaw zintegrowany termostatyczny kątowy, prawy, chrom Zestaw maskujący zintegrowany, chrom



## Podłączenia standardowe:

B ↔ 263:



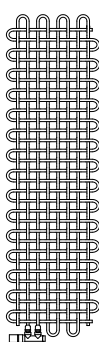
B ↔ 463÷663:



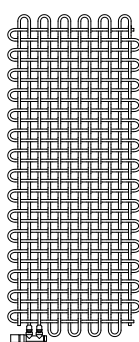
## Dostępne rozmiary:



1580 x 263  
↓ ↔



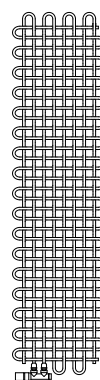
1600 x 463



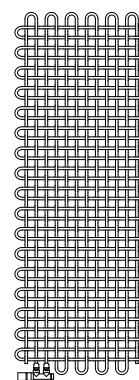
1600 x 663



1780 x 263





1800 x 463



1800 x 663

## Dane techniczne:

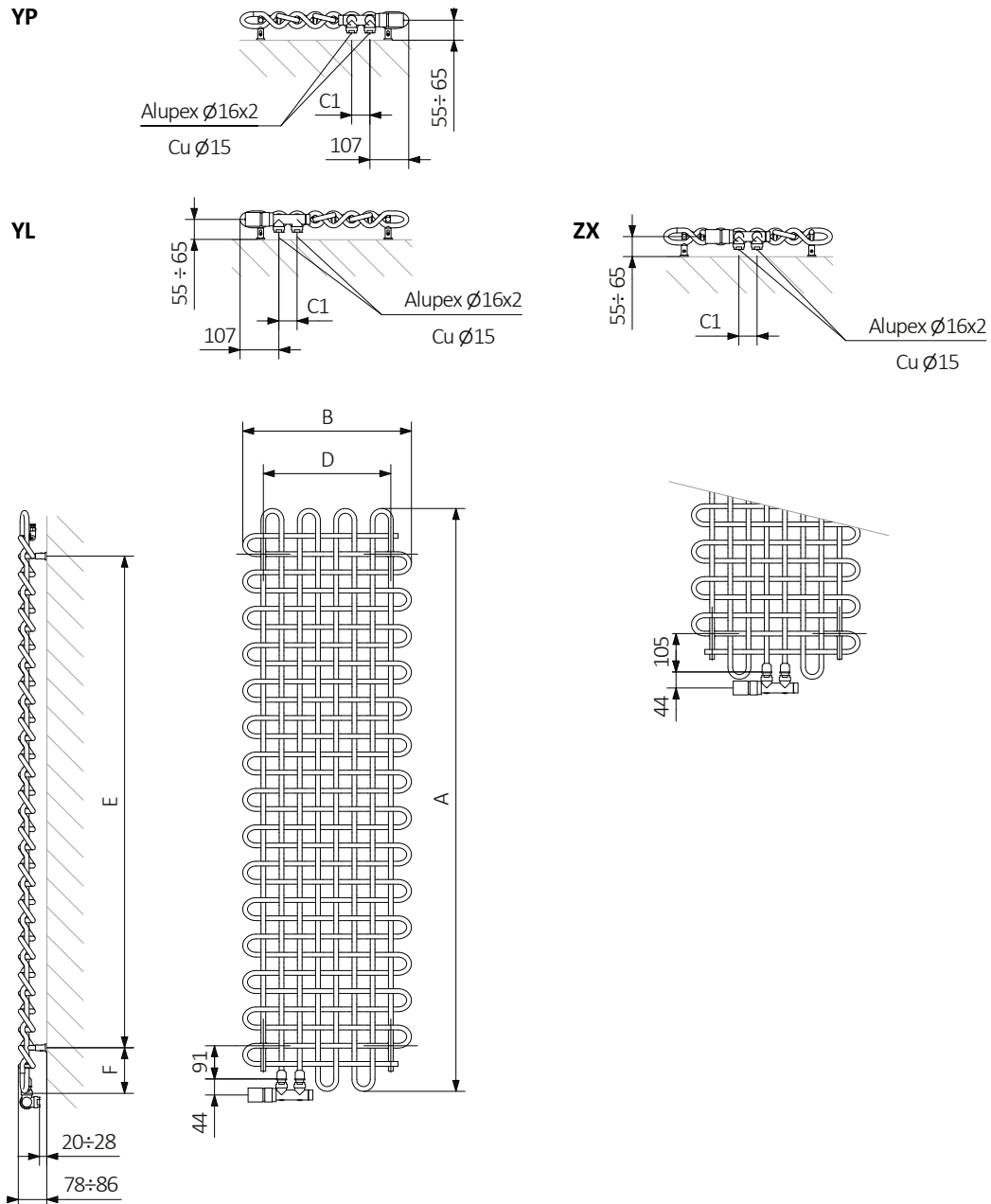
Ciśnienie robocze: 1000 kPa Maksymalna temperatura pracy: 95°C

| A ↓<br>[mm] | B ↔<br>[mm] | C1<br>[mm] | 75/65/20°C<br>[W] | 55/45/20°C<br>[W] | D<br>[mm] | E<br>[mm] | F<br>[mm] | <br>[dm <sup>3</sup> ] | <br>[kg] | Kod produktu<br><small>Kod konfiguracji s. 5</small> |
|-------------|-------------|------------|-------------------|-------------------|-----------|-----------|-----------|---|---|--|
| 1580        | 263         | 50         | 331               | 169               | 150       | 1350      | 105       | 1,26  | 7,30  | WGPLV158026  |
| 1600        | 463         | 50         | 613               | 312               | 350       | 1350      | 125       | 2,39  | 13,60   | WGPLV160046  |
| 1600        | 663         | 50         | 894               | 456               | 550       | 1350      | 125       | 3,51  | 19,91   | WGPLV160066  |
| 1780        | 263         | 50         | 373               | 190               | 150       | 1550      | 105       | 1,43  | 8,24  | WGPLV178026  |
| 1800        | 463         | 50         | 690               | 352               | 350       | 1550      | 125       | 2,70  | 15,36   | WGPLV180046  |
| 1800        | 663         | 50         | 1007              | 514               | 550       | 1550      | 125       | 3,96  | 22,47   | WGPLV180066  |



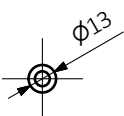
kolor  
w cenie

## Rysunek techniczny:



A – wysokość B – szerokość C1-C5 – rozstaw podłączeń D – rozstaw mocowań w poziomie E – rozstaw mocowań w pionie  
F – odległość od osi dolnego mocowania do dolnej krawędzi kolektora

Rurka :





## Legenda



Grzejnik dostępny w wersji c.o.



Grzejnik przystosowany do pracy jako grzejnik c.o. z podłączoną grzałką elektryczną.



Grzejnik dostępny w wersji elektrycznej z przewodem grzejnym lub z czynnikiem grzewczym i grzałką. Produkt fabrycznie przetestowany i gotowy do użytku.



Podstawowy wariant podłączenia grzejnika. Ikona wskazuje sposób zasilania oraz powrotu wody w danym podłączeniu oraz umiejscowienie wkładki termostatycznej oraz grzałki, jeśli istnieje możliwość ich zamontowania.



Moc grzejnika elektrycznego lub sugerowana moc grzałki przeznaczonej do grzejnika c.o.



Waga.



Pojemność.



Grzejnik dostępny także w wersji chromowanej.



Brak dopłaty za wybór koloru.