

▲ **Grzejnik**

Ribbon HSD 290↑ x 1540↔ VL,
kolor grzejnika: Metallic Black,
kod grzejnika: WGHSD029154 KMBCVL

Zawory i akcesoria

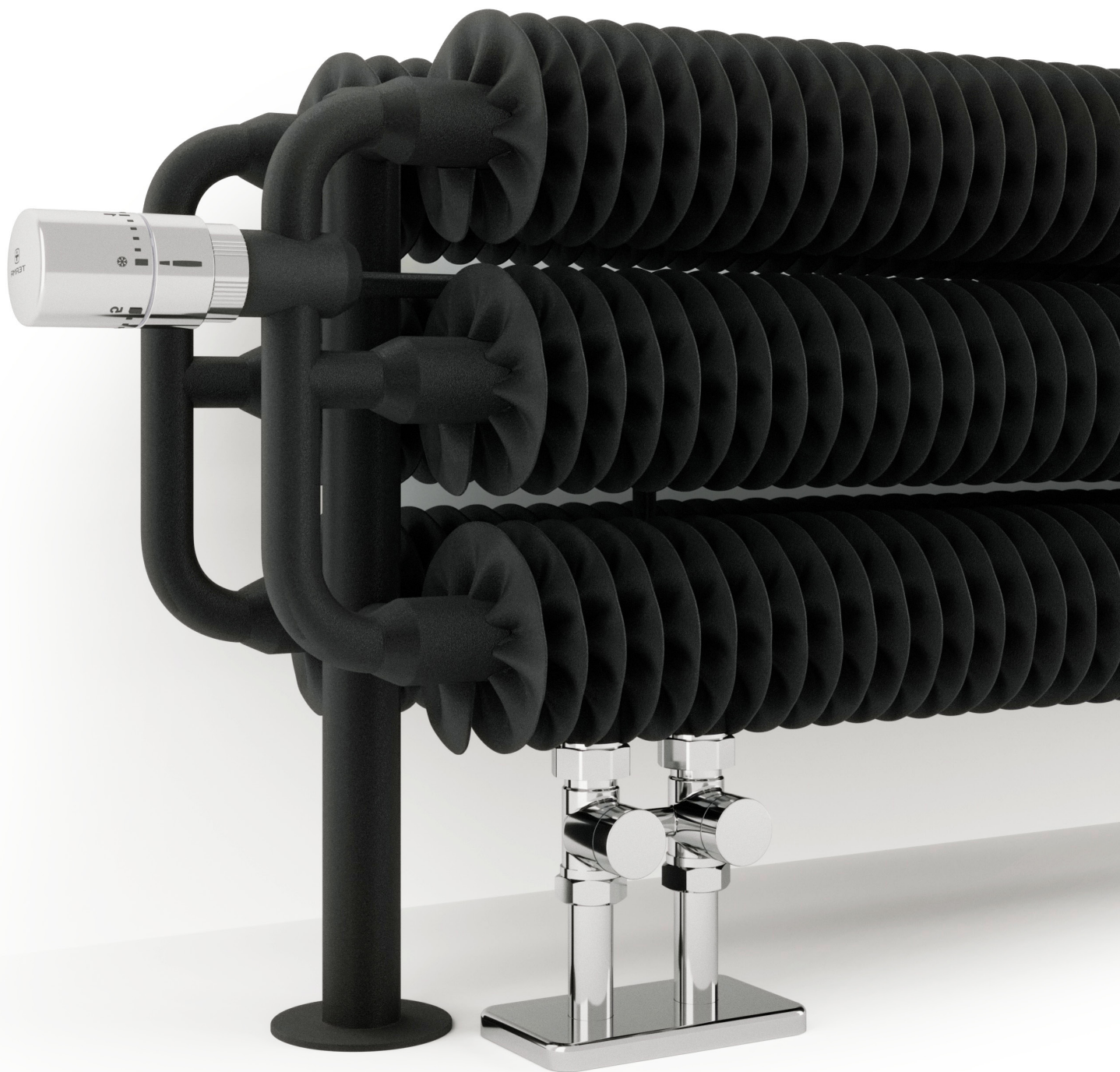
Zestaw zespolony odcinający prosty
Zestaw maskujący zintegrowany, chrom

251 KOLORÓW

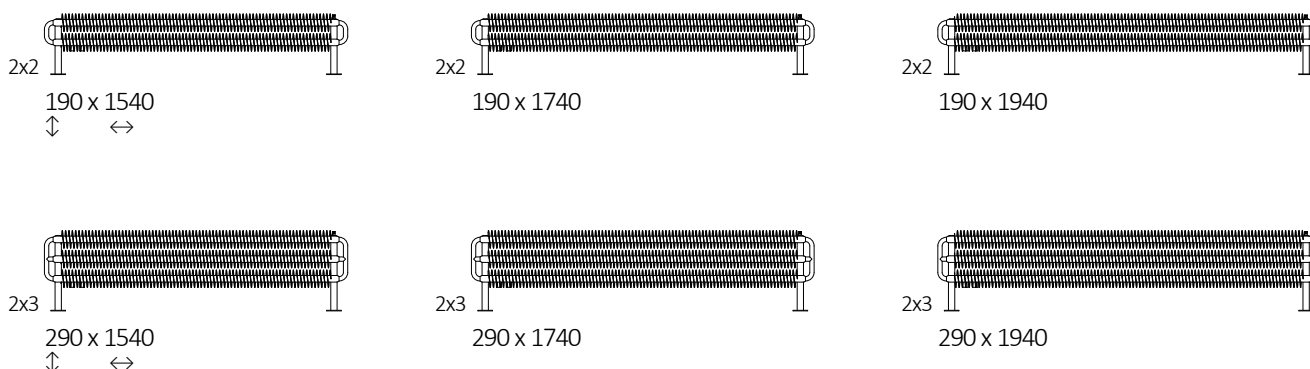


RIBBON HSD





DOSTĘPNE ROZMIARY



1. GRZEJNIK

GRZEJNIK ZASILANY CO.

Podłączenia:



Wysokość A ↕ [mm]	Szerokość B ↔ [mm]	Moc grzewcza		Kod produktu ... Kod konfiguracji, info s. 6
		75/65/20°C [W]	55/45/20°C [W]	
190	1540	1 207	603	WGHS019154
190	1740	1 364	700	WGHS019174
190	1940	1 420	799	WGHS019194
290	1540	1 609	801	WGHS029154
290	1740	1 818	931	WGHS029174
290	1940	2 027	1 064	WGHS029194

WYMIARY I INFORMACJE TECHNICZNE

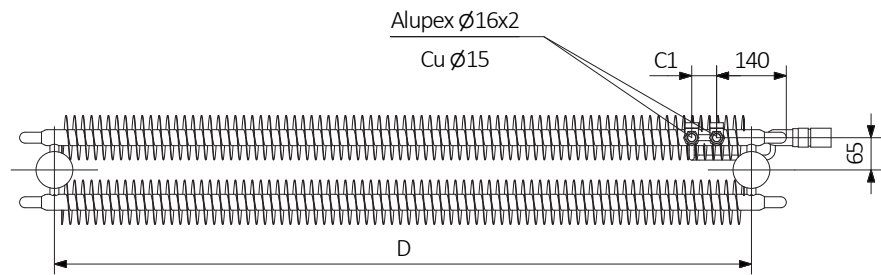
Ciśnienie robocze: 1000 kPa

Maksymalna temperatura pracy: 95°C

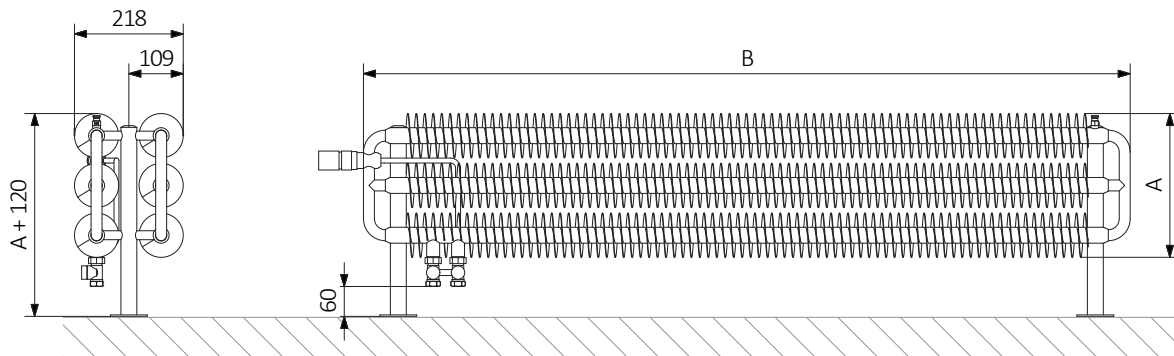
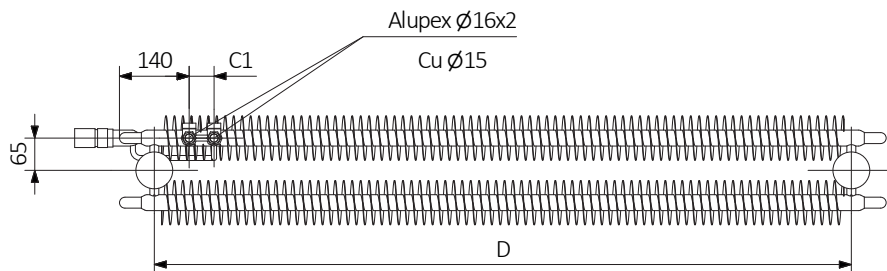
Wysokość A ↕ [mm]	Szerokość B ↔ [mm]	Rozstaw podłączenia C1 [mm]	Rozstaw poziomy mocowań D [mm]	Pojemność [dm³]	Waga [kg]
190	1540	50	1400	3,78	32,67
190	1740	50	1600	4,26	36,88
190	1940	50	1800	4,75	41,09
290	1540	50	1400	5,52	47,69
290	1740	50	1600	6,25	54,00
290	1940	50	1800	6,99	60,32

RYSUNEK TECHNICZNY

VP



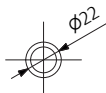
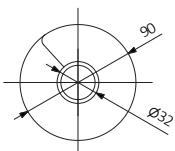
VL



A – wysokość B – szerokość C1-C5 – rozstaw podłączeń D – rozstaw mocowań w poziomie E – rozstaw mocowań w pionie F – odległość od dolnej osi mocowań do dolnej krawędzi kolektora

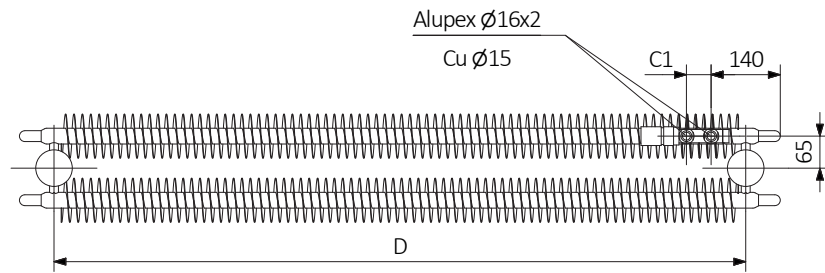
Kolektor:

Rurka:

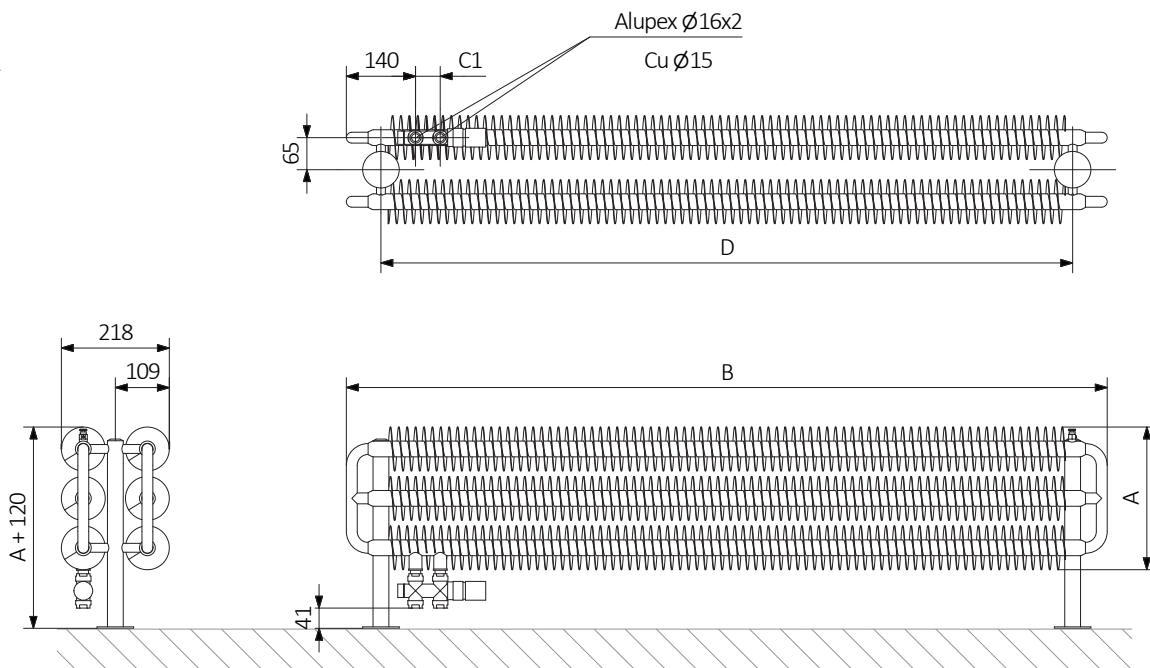


RYSUNEK TECHNICZNY

YP



YL



A – wysokość B – szerokość C1-C5 – rozstaw podłączeń D – rozstaw mocowań w poziomie E – rozstaw mocowań w pionie F – odległość od dolnej osi mocowań do dolnej krawędzi kolektora

Kolektor:

Rurka:

