

▲ **Grzejnik**

Ribbon HWS 290↑ x 1740↔ VL,
kolor grzejnika: Graphite,
kod grzejnika: WGHWS029174 KGRPVL

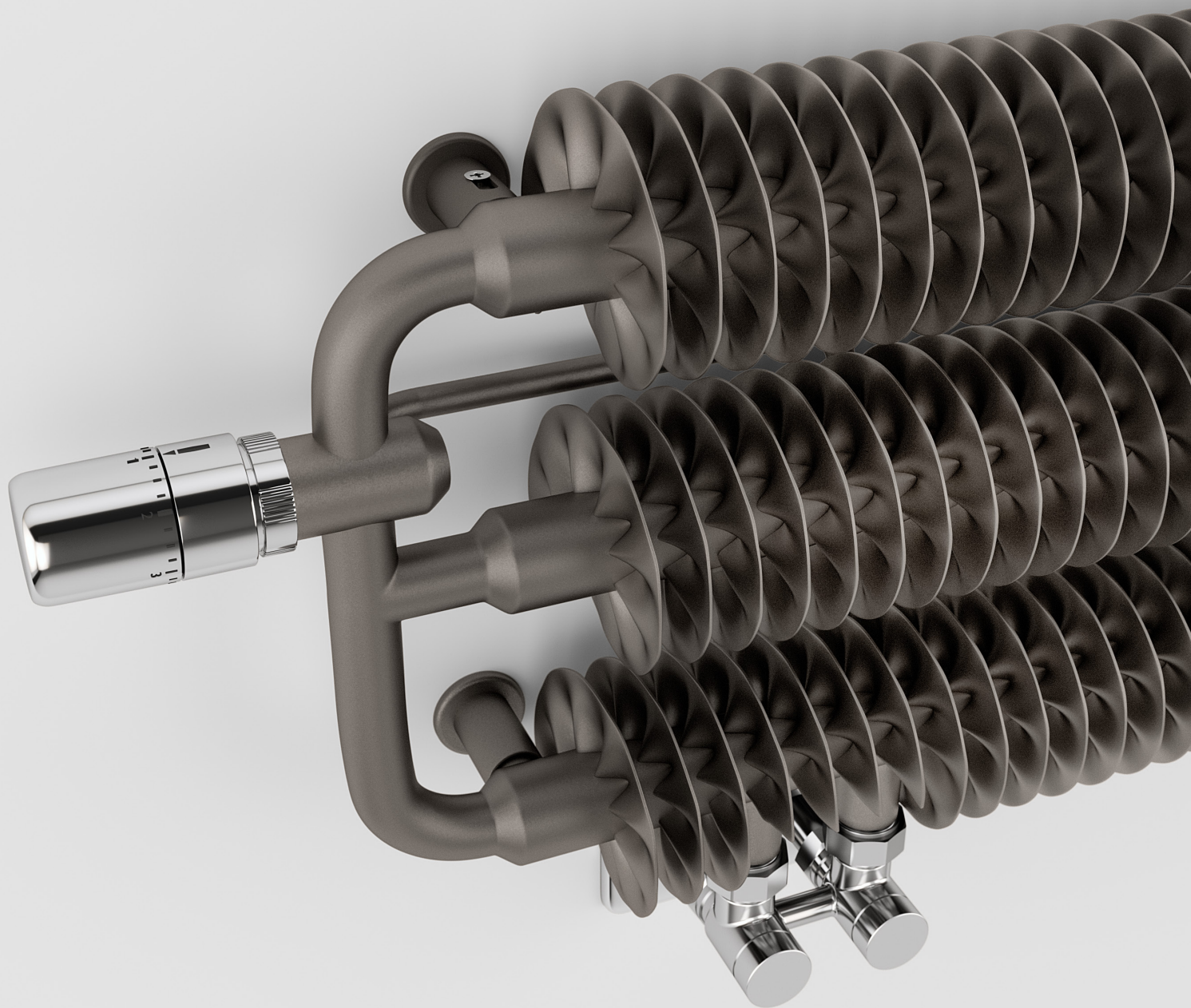
Zawory i akcesoria

Zestaw zespolony odcinający kątowy, chrom
Zestaw maskujący podwójny, chrom

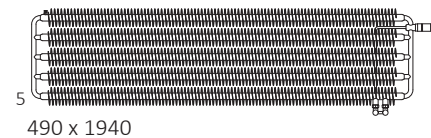
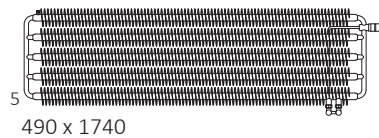
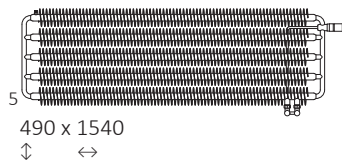
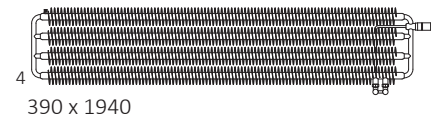
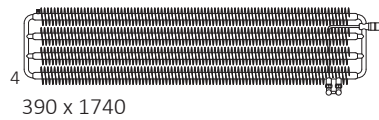
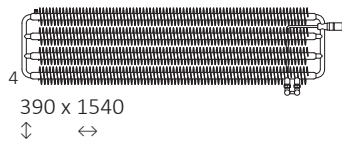
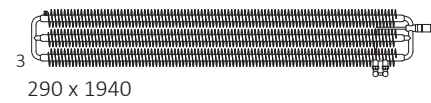
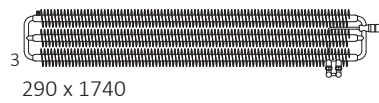
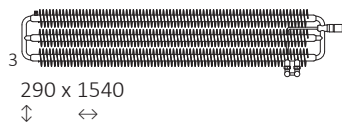
251 KOLORÓW



RIBBON HWS 



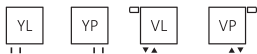
DOSTĘPNE ROZMIARY



1. GRZEJNIK

GRZEJNIK ZASILANY CO.

Podłączenia:





Wysokość A ↓ [mm]	Szerokość B ↔ [mm]	Moc grzewcza		Kod produktu ... Kod konfiguracji, info s. 6
		75/65/20°C [W]	55/45/20°C [W]	
290	1540	802	357	WGHS029154
290	1740	906	412	WGHS029174
290	1940	1 010	469	WGHS029194
390	1540	990	438	WGHS039154
390	1740	1 119	506	WGHS039174
390	1940	1 248	575	WGHS039194
490	1540	1 329	579	WGHS049154
490	1740	1 501	669	WGHS049174
490	1940	1 673	761	WGHS049194

WYMIARY I INFORMACJE TECHNICZNE

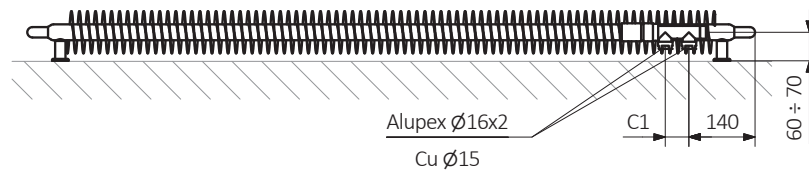
Ciśnienie robocze: 1000 kPa

Maksymalna temperatura pracy: 95°C

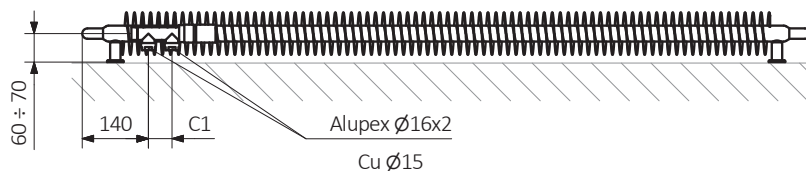
Wysokość A ↕ [mm]	Szerokość B ↔ [mm]	Rozstaw podłączenia C1 [mm]	Rozstaw poziomy mocowań D [mm]	Pojemność  [dm ³]	Waga  [kg]
290	1540	50	1400	2,90	25,14
290	1740	50	1600	3,27	28,30
290	1940	50	1800	3,64	31,45
390	1540	50	1400	3,78	32,67
390	1740	50	1600	4,26	36,88
390	1940	50	1800	4,75	41,09
490	1540	50	1400	4,65	40,18
490	1740	50	1600	5,26	45,45
490	1940	50	1800	5,87	50,71

RYSUNEK TECHNICZNY

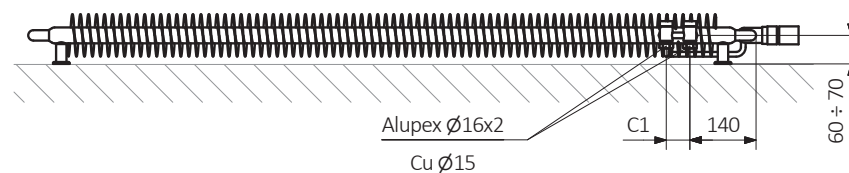
YP



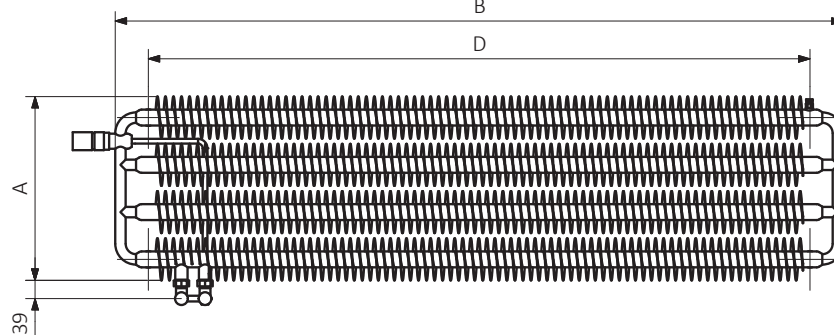
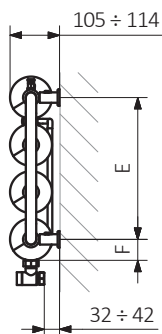
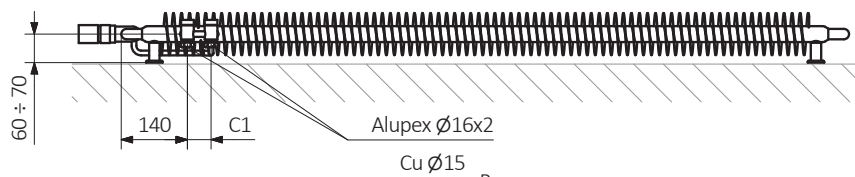
YL



VP

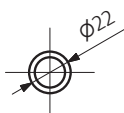


VL



A – wysokość B – szerokość C1-C5 – rozstaw połączeń D – rozstaw mocowań w poziomie E – rozstaw mocowań w pionie F – odległość od dolnej osi mocowań do dolnej krawędzi kolektora

Kolektor:



Rurka:

