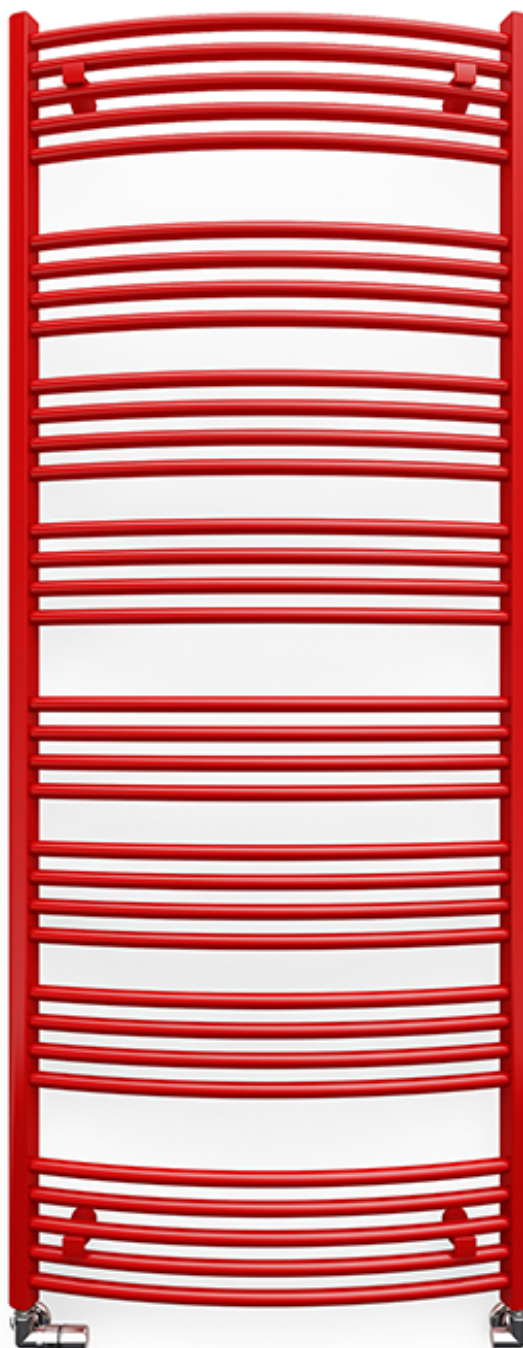


Domi



Domi 1479↓ × 600↔ SX
kolor: RAL 3020

Zestaw termostatyczny trójosiowy lewy, chrom
Zestaw maskujący podwójny, chrom





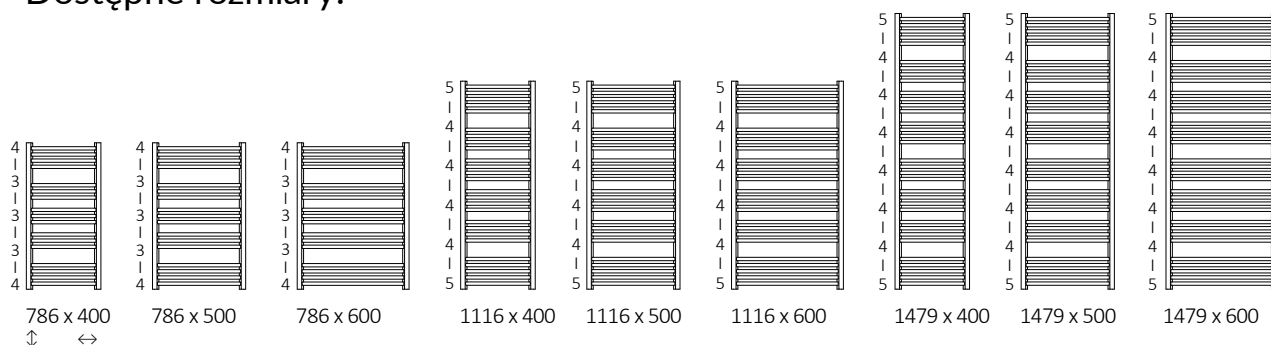
Podłączenia standardowe:

Podłączenia opcjonalne:

Grzejniki elektryczne:


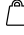


Dostępne rozmiary:



Dane techniczne:

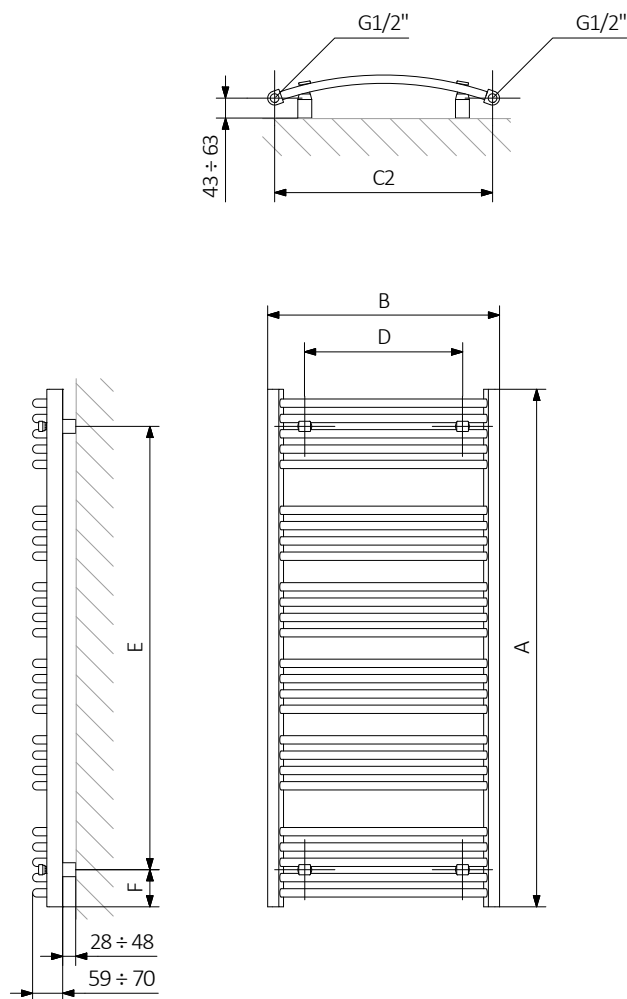
Ciśnienie robocze: 1000 kPa Maksymalna temperatura pracy: 95°C

A ↓ [mm]	B ↔ [mm]	C2 [mm]	75/65/20°C [W]	55/45/20°C [W]	 [W]	D [mm]	E [mm]	F [mm]	H [dm ²]	 [kg]	Kod produktu <small>Kod konfiguracji s. 5</small>
Farba proszkowa											
786	400	370	296	161	300	240	626	80	2,13	4,77	WGDOM078040
786	500	470	369	199	400	340	626	80	2,54	5,69	WGDOM078050
786	600	570	435	235	400	440	626	80	2,86	6,61	WGDOM078060
1116	400	370	413	222	400	240	956	80	3,27	7,09	WGDOM111040
1116	500	470	513	274	600	340	956	80	3,76	8,49	WGDOM111050
1116	600	570	620	331	600	440	956	80	4,25	9,89	WGDOM111060
1479	400	370	533	284	600	240	1319	80	4,31	9,28	WGDOM147040
1479	500	470	663	346	600	340	1319	80	4,95	11,12	WGDOM147050
1479	600	570	800	425	800	440	1319	80	5,59	12,95	WGDOM147060
Powłoka galwaniczna											
786	400	370	207	106	200	240	626	80	2,13	4,58	WGDOM078040
786	500	470	258	132	300	340	626	80	2,54	5,45	WGDOM078050
786	600	570	305	155	300	440	626	80	2,86	6,33	WGDOM078060
1116	400	370	289	147	300	240	956	80	3,27	6,79	WGDOM111040
1116	500	470	359	183	400	340	956	80	3,76	8,14	WGDOM111050
1116	600	570	434	221	400	440	956	80	4,25	9,48	WGDOM111060
1479	400	370	373	190	400	240	1319	80	4,31	8,90	WGDOM147040
1479	500	470	464	237	400	340	1319	80	4,95	10,66	WGDOM147050
1479	600	570	560	286	600	440	1319	80	5,59	12,42	WGDOM147060



Rysunek techniczny:

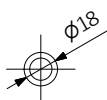
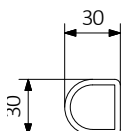
SX



A – wysokość B – szerokość C1-C5 – rozstaw podłączeń D – rozstaw mocowań w poziomie E – rozstaw mocowań w pionie
 F – odległość od osi dolnego mocowania do dolnej krawędzi kolektora

Kolektor :

Rurka :





Legenda



Grzejnik dostępny w wersji c.o.



Grzejnik przystosowany do pracy jako grzejnik c.o. z podłączoną grzałką elektryczną.



Grzejnik dostępny w wersji elektrycznej z przewodem grzejnym lub z czynnikiem grzewczym i grzałką. Produkt fabrycznie przetestowany i gotowy do użytku.



Podstawowy wariant podłączenia grzejnika. Ikona wskazuje sposób zasilania oraz powrotu wody w danym podłączeniu oraz umiejscowienie wkładki termostatycznej oraz grzałki, jeśli istnieje możliwość ich zamontowania.



Moc grzejnika elektrycznego lub sugerowana moc grzałki przeznaczonej do grzejnika c.o.



Waga.



Pojemność.



Grzejnik dostępny także w wersji chromowanej.



Brak dopłaty za wybór koloru.