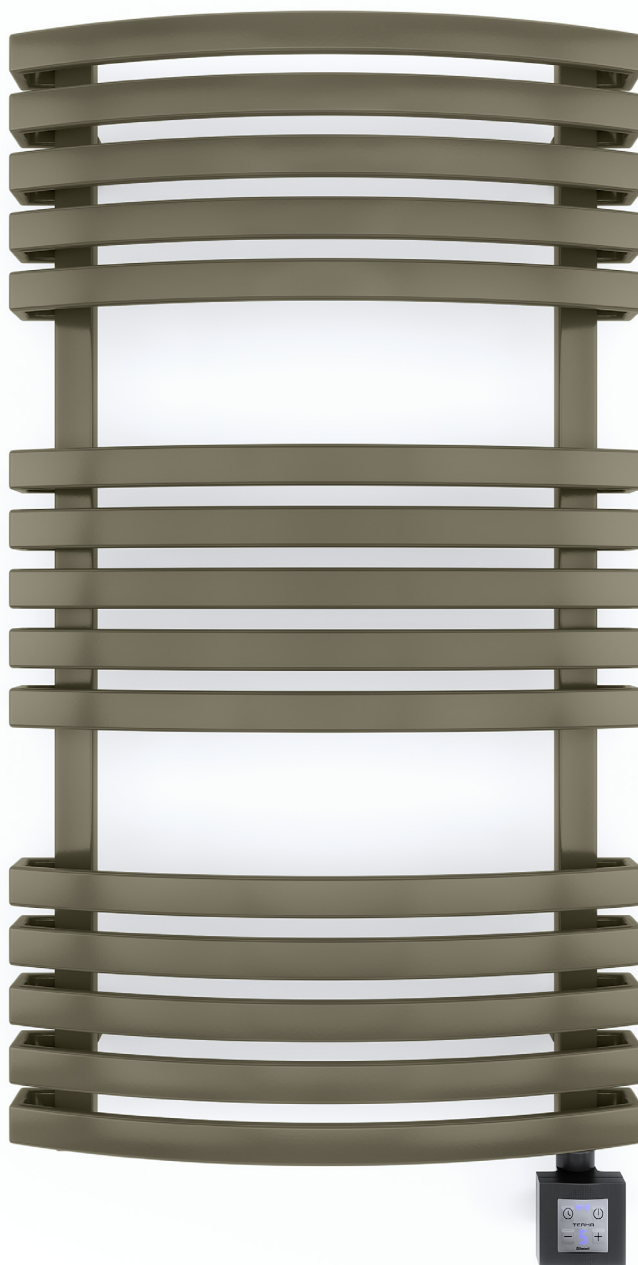


Kioto


TERMA
SINCE 1990

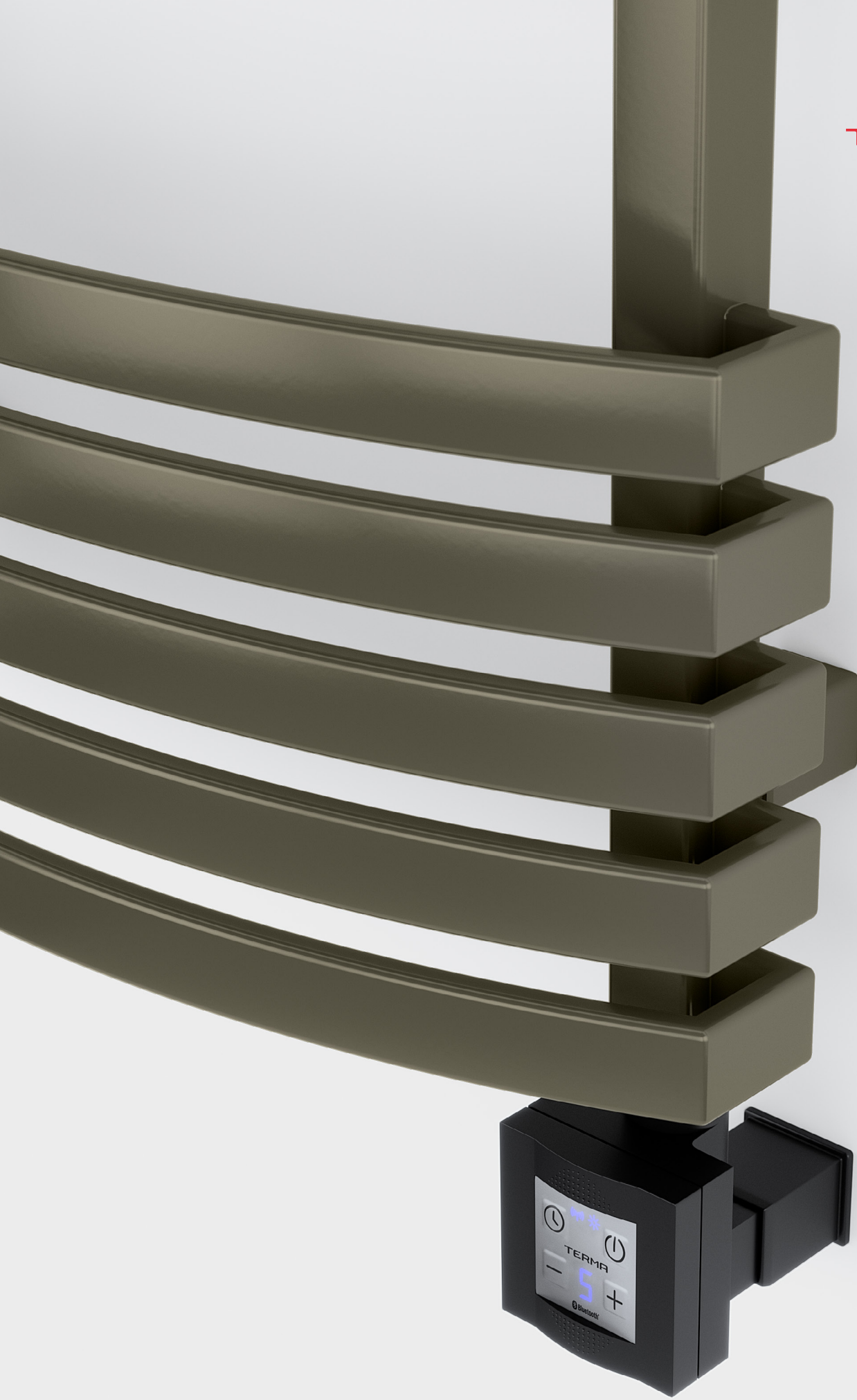


 kolor
w cenie



Kioto 870↓ × 480↔ E8
kolor: RAL 7039

Grzałka KTX4, czarny





Podłączenia standardowe:



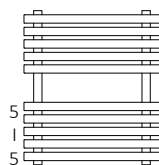
Podłączenia opcjonalne:



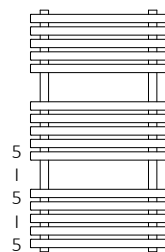
Grzejniki elektryczne:



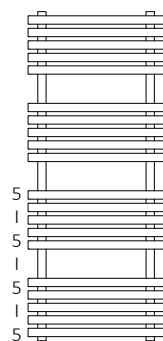
Dostępne rozmiary:



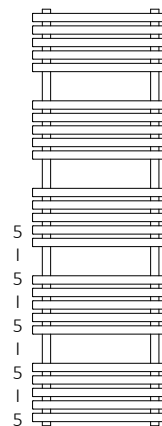
555 x 480
↓ ↔



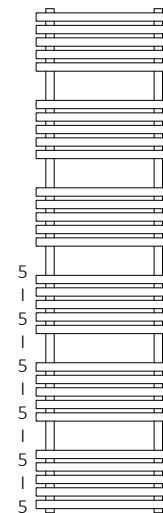
870 x 480



1185 x 480



1500 x 480



1815 x 480

Dane techniczne:

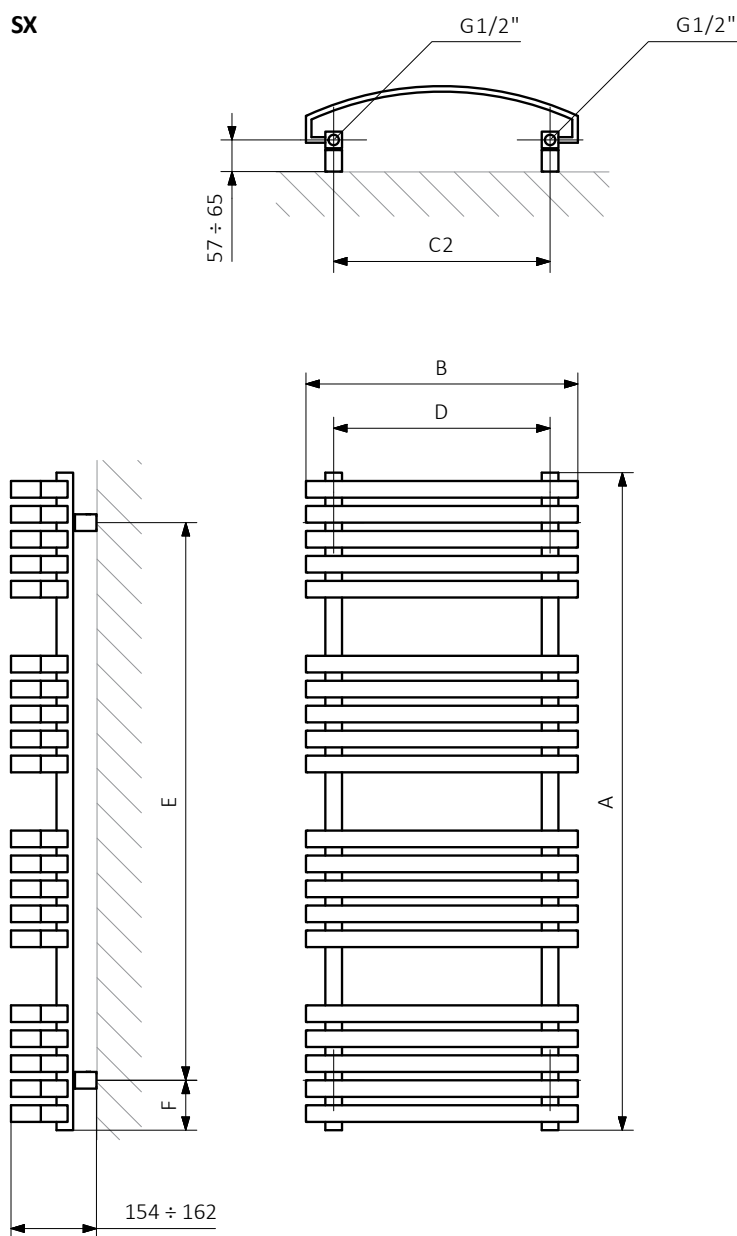
Ciśnienie robocze: 800 kPa Maksymalna temperatura pracy: 95°C

A ↓ [mm]	B ↔ [mm]	C2 [mm]	75/65/20°C [W]	55/45/20°C [W]	☺ [W]	D [mm]	E [mm]	F [mm]	H [dm²]	📖 [kg]	Kod produktu <small>Kod konfiguracji s. 5</small>
555	480	390	324	176	300	390	375	90	1,97	7,09	WGKIO055048
870	480	390	476	255	400	390	690	90	3,01	10,70	WGKIO087048
1185	480	390	628	336	600	390	1005	90	4,05	14,31	WGKIO118048
1500	480	390	780	415	800	390	1320	90	5,09	17,92	WGKIO150048
1815	480	390	932	496	1000	390	1635	90	6,13	21,53	WGKIO181048



 kolor
w cenie

Rysunek techniczny:



A – wysokość B – szerokość C1-C5 – rozstaw podłączeń D – rozstaw mocowań w poziomie E – rozstaw mocowań w pionie
F – odległość od osi dolnego mocowania do dolnej krawędzi kolektora

Kolektor :

Rurka :

