



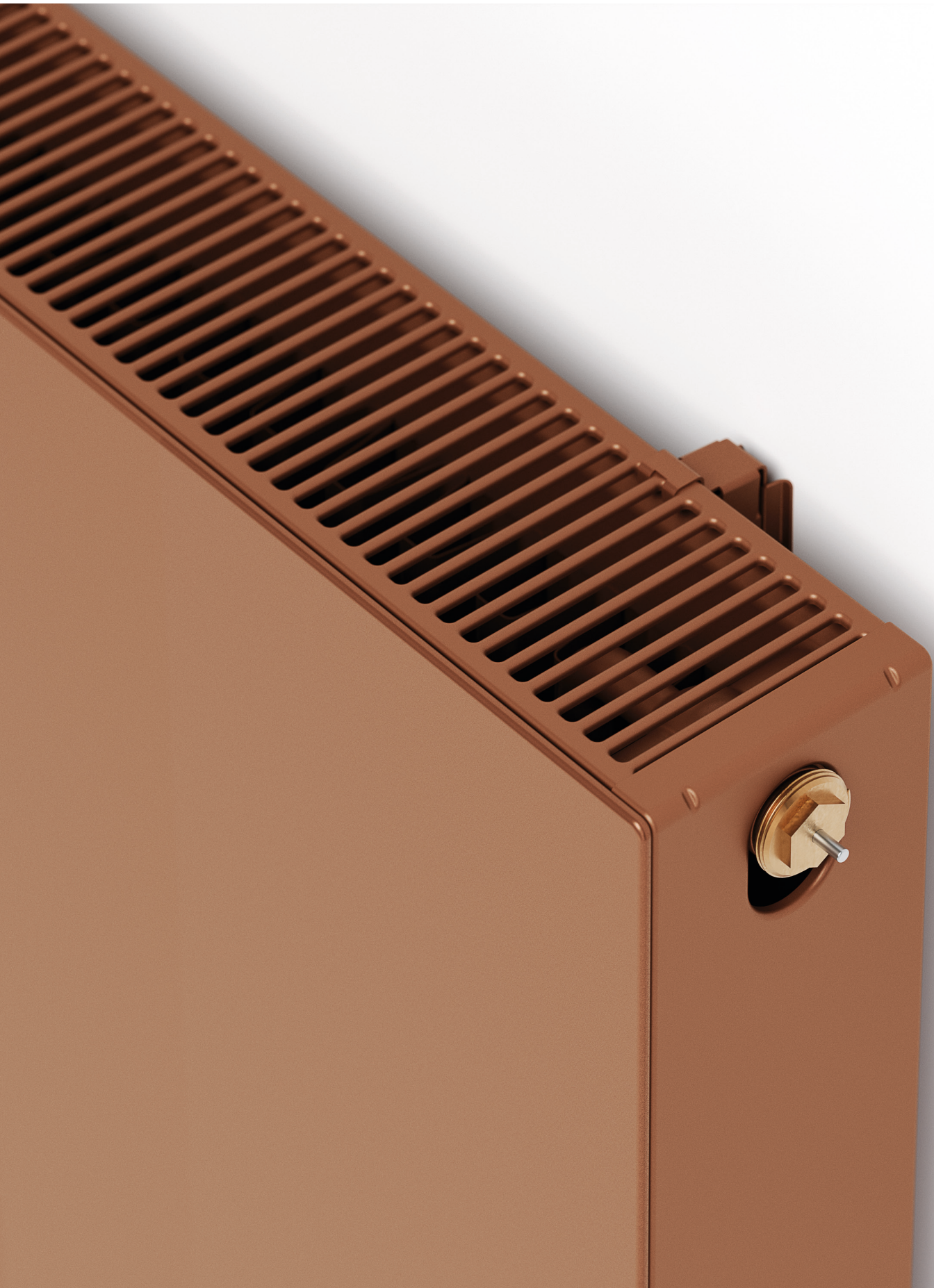
TERMA
SINCE 1990



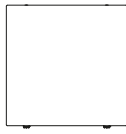
▲ **Grzejnik**

Solid H 600↑ x 800↔ UB,
kolor grzejnika: BRIGHT COPPER,
kod grzejnika: WG22H060120 KBCOUB

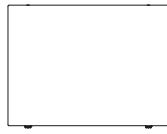
SOLID H 



DOSTĘPNE ROZMIARY

600 x 400
↓ ↔

600 x 600



600 x 800



600 x 1000



600 x 1200

600 x 1400
↓ ↔

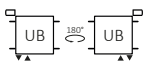
600 x 1600



600 x 1800

GRZEJNIK ZASILANY CO.

Podłączenia:





Wysokość A ↓ [mm]	Szerokość B ↔ [mm]	Moc grzewcza		Kod produktu ... Kod konfigur. info s. 5
		75/65/20°C [W]	55/45/20°C [W]	
600	400	555	286	WG22H060040
600	600	833	429	WG22H060060
600	800	1110	572	WG22H060080
600	1000	1388	715	WG22H060100
600	1200	1666	857	WG22H060120
600	1400	1943	1000	WG22H060140
600	1600	2221	1143	WG22H060160
600	1800	2498	1286	WG22H060180

WYMIARY I INFORMACJE TECHNICZNE

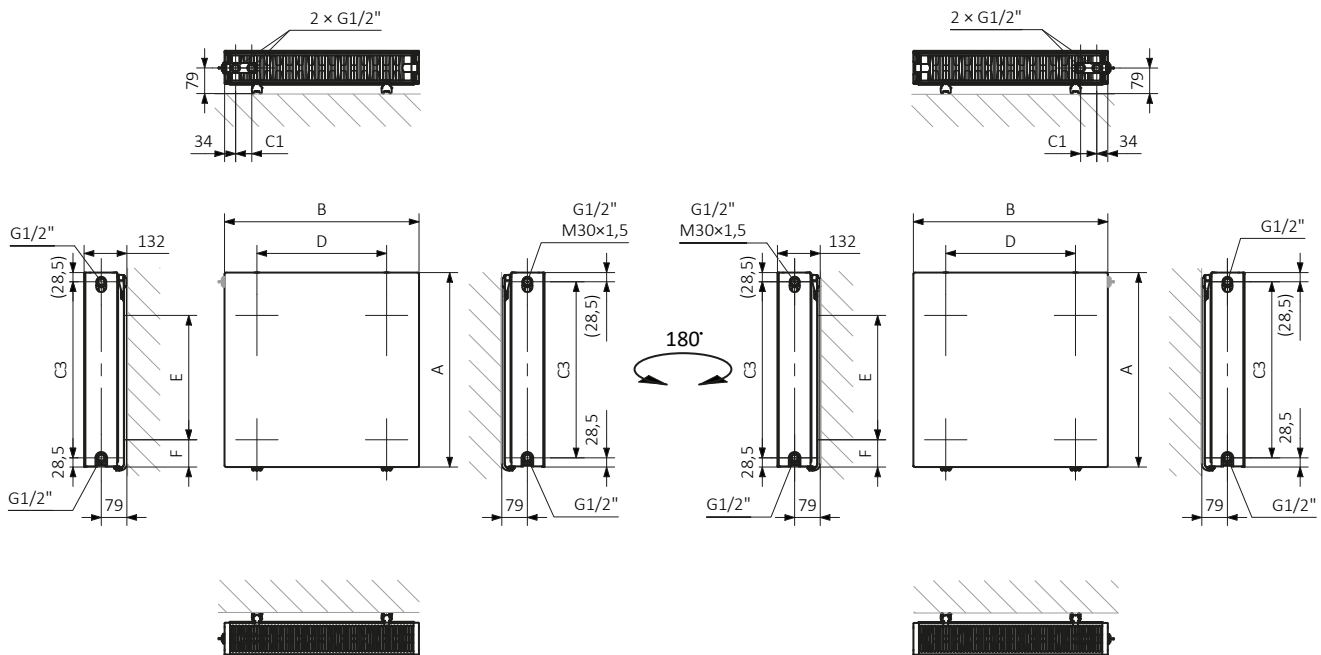
Ciśnienie robocze: 800 kPa

Maksymalna temperatura pracy: 95°C

Wysokość A ↕ [mm]	Szerokość B ↔ [mm]	Rozstaw podłączenia C1 [mm]	Rozstaw podłączenia C3 [mm]	Rozstaw podłączenia C4 [mm]	Rozstaw podłączenia C5 [mm]	Rozstaw poziomy mocowań D [mm]	Rozstaw pionowy mocowań E [mm]	Położenie dolnego mocowania F [mm]	Pojemność  [dm ³]	Waga  [kg]
600	400	50	545	400	500	200	385	85	2,14	17,70
600	600	50	545	600	500	400	385	85	3,23	25,94
600	800	50	545	800	500	600	385	85	4,32	34,18
600	1000	50	545	1000	500	800	385	85	5,41	42,42
600	1200	50	545	1200	500	1000	385	85	6,50	50,67
600	1400	50	545	1400	500	1200	385	85	7,59	58,91
600	1600	50	545	1600	500	1400	385	85	8,68	67,15
600	1800	50	545	1800	500	1600	385	85	9,77	75,39

RYSUNEK TECHNICZNY

UB



A – wysokość B – szerokość C1-C5 – rozstaw połączeń D – rozstaw mocowań w poziomie E – rozstaw mocowań w pionie F – odległość od dolnej osi mocowań do dolnej krawędzi kolektora